



Förenings- NYTT

December 2012
Nr. 4, årgång 11

För att inte missa våra digitala
medlemsutskick, anmäl er
mailadress till kansliet på:
[goteborg@autism.se!](mailto:goteborg@autism.se)



Vad är föreningens perspektiv?

I förra numret skrev jag om livsperspektivet hos de instanser som skall stötta oss genom livet. Vad har då föreningen för perspektiv kan man undra. Ibland kan det ju kännas som att föreningen inte jobbar med just "mina" frågor. Anledningen är att föreningen har just sagda livsperspektiv för alla våra medlemmar.

Det är en omöjlighet att vara med överallt, men vi som arbetar aktivt i föreningen gör vårt bästa att finnas med där föreningens medlemmar är. Det vill säga LSS, skola, psykiatri, vård och omsorg, BUP, BNK, Habiliteringen m fl.

För att arbetet skall ge effekt måste föreningen många gånger jobba långsiktigt, vilket också kan översättas med att det kan ta längre tid. Exempel på ett sådant långsiktigt arbete är de dialoger föreningen för i olika råd och dialogmöten runt om i distriktet. Det går inte alltid att peka på exakt tidpunkt som arbetet har gett effekt, men det är inte samma sak som att arbetet inte har effekt.

Ett annat exempel är de projekt och samarbetsorganisationer som föreningen är medlem i. Samverkan med andra handikapporganisationer är både givande och nyttigt. Det är inte bara vi som efterfrågar högre kompetens

och bättre bemötande i vårt samhälle. Många gånger är det enklare att få till en förändring om det går att visa att behovet inte enbart finns hos en grupp.

En anledning till att föreningen har en självklar plats i olika projekt, råd och dialogmöten är att föreningen alltid strävar efter att vara en kompetent och konstruktiv medaktör. Självklart skall den problematik vi medlemmar ofta står inför lyftas fram och då också stå på oss om vi stöter på motstånd. Om det görs med konstruktiva förslag som visar att vi kan det vi pratar om, är chansen större att förslagen får större genomslag.

Om ni undrar om föreningen jobbar på något specifikt område eller med en specifik fråga kan ni alltid kontakta föreningen och fråga. Det är viktigt för oss som arbetar aktivt i föreningen att veta vad det är medlemmarna i föreningen står inför för frågeställningar, när vi representerar föreningen. Vi vill kunna ge en så bra bild som möjligt av hur verkligheten ser ut för oss medlemmar när vi träffar beslutsfattare och politiker.

Det är givande och spännande att arbeta för en så stor och varierad grupp som vi är. Jag ser fram emot ett nytt år med många möten med gamla och nya ansikten som förhoppningsvis skall ge oss alla bättre förutsättningar och villkor i det livsperspektiv som som vi alla har.

Göteborg den 12 december 2012

Annika Lindström
Ordförande
Autism & Aspergerföreningen
Distrikt Göteborg



VÅRA SPONSORER:



Sponsra föreningen!

Delta med din logotype i 4 nummer av Föreningsnytt. Ett enkelt och smidigt sätt att sponsra Autism & Aspergerföreningen, Distrikt Göteborg.

För mer information, kontakta föreningen.

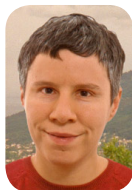


Lindhultsgatan 23
416 74 GÖTEBORG
Telefon: 073 - 822 30 03
E-post: goteborg@autism.se
www.autism.se/goteborg

Nästa år kommer bl a nedanstående föreläsning att hållas.
Håll utkik på www.autism.se/goteborg för mer information.



För anmälan till föreläsningarna kontakta kansliet.



Namnemackor och mumlor - en aspergares värld

Sandra Petojevic är filosofie magister i konst- och bildvetenskap och arbetar som sjökortsrättare på Nautic. Sandra är författare och hennes kompletta fantasytrilogi "Maktens tiaror" kan köpas signerade på plats. Jodå, det förekommer både namnemackor och mumlor i den...

Föreläsningen handlar om hur det är att leva med Aspergers syndrom och hur man kan uppfatta världen. Det är som att vara en Macintoshdator i en PC-miljö. Namnemackorna och mumlorna är två motpoler som tillsammans utgör en helhet, precis som Yin och Yang, så att balans uppstår i tillvaron. Under föreläsningens gång kommer dessa båda begrepp att förklaras i tal och bild. Det finns tid för frågor.

Tisdag 22 januari 2013

Tid: kl. 18.00 - 20.00 Plats: Föreningens lokaler på Lindhultsgatan 23

Pris: 100:-

Margareta Kärnevik-Måbrink håller sin populära föreläsning "Autism och Aspergers syndrom i ett livsperspektiv" onsdag den 13/2 kl. 13.30-17.00. Pris: 350:- Mer info på hemsidan!

DISTRIKTSTYRELSE

Annika Lindström, ordförande
Margareta Kärnevik Måbrink, vice ordförande
Bo Sannum, kassör

Marie Samuelsson, sekreterare
Fanny Pilo
Margret Vinblad
Ulrika Brodd

Ersättare

Katarina Kasperson
Kirsten Ekholm
Britt-Marie Mårdstedt

Valberedning

Camilla Dahlin, sammankallande
Eija Berntsson
Yvonne Münch

REDAKTION

Ansvarig utgivare och redigerare
Annika Lindström

Redaktör
Ulla Adolfsson

*God Jul & Gott Nytt År
önskar redaktionen*

Föreningsnytt utkommer med
fyra nummer per år och trycks i
ca 1 300 exemplar.

Annonisprislista

Helsida 2 000 kr
Halvsida 1 000 kr
1/4 sida 500 kr
1/8 sida 300 kr

Plusgiro: 66 97 58-5
Bankgiro: 5339-3500

Håll utkik på hemsidan efter mer information om föreläsningar med Tina Wilman den 7 mars!

Öppet Hus

Träffar för medlemmar,
fyra gånger per termin.

Tid: Tisdagar kl. 17 - 20

Plats: Föreningens lokaler på Lindhultsgatan 23

Datum: 8/1, 5/2

Träffgrupp

För medlemmar med
Asperger/bfa

Tid: Lördagar kl. 13 - 17

Plats: Föreningens lokaler på Lindhultsgatan 23

Datum: 12/1, 26/1, 9/2,
23/2, 9/3, 23/3

För mer information gå in på www.autism.se/goteborg. Där finns alltid aktuell information om platser, tider och datum. Där finns också information om de grupper som finns som vänder sig till föräldrar och anhöriga,

Kansliet är stängt för Jul & Nyår och öppnar igen måndag 7/1!

Kalendarium vintern 2013



JANUARI	FEBRUARI	MARS
T 1 NYÅRSDAGEN	F 1	F 1
O 2	L 2	L 2
T 3	S 3	S 3
F 4	M 4	M 4 10
L 5 TRETTONDAGSAFTON	T 5 Öppet Hus 17-20	T 5
S 6 TRETTONDAG JUL	O 6	O 6
M 7 Kansliet öppnar igen!	T 7 Drop-in 10-12	T 7 Drop-in 10-12 Föreläsning Tina Wilman
T 8 Öppet Hus 17-20	F 8	F 8
O 9	L 9 Träffgrupp 13-17	L 9 Träffgrupp 13-17
T 10 Drop-in 10-12	S 10	S 10
F 11	M 11	M 11 11
L 12 Träffgrupp 13-17	T 12	T 12
S 13	O 13 Föreläsning Margareta	O 13
M 14 3	T 14 ALLA HJÄRTANS DAG Drop-in 10-12	T 14 Drop-in 10-12
T 15	F 15	F 15
O 16	L 16	L 16
T 17 Drop-in 10-12	S 17	S 17
F 18	M 18 8	M 18 12
L 19	T 19	T 19
S 20	O 20	O 20 Årsmöte!
M 21 4	T 21 Drop-in 10-12	T 21 Drop-in 10-12
T 22 Föreläsning Sandra P.	F 22	F 22
O 23	L 23 Träffgrupp 13-17	L 23 Träffgrupp 13-17
T 24	S 24	S 24
F 25	M 25 9	M 25 13
L 26 Träffgrupp 13-17	T 26	T 26
S 27	O 27	O 27
M 28 5	T 28 Drop-in 10-12	T 28 SKÄRTORSDAGEN Drop-in 10-12
T 29		F 29 LÅNGFREDAGEN
O 30		L 30 PÅSKAFTON
T 31 Drop-in 10-12		S 31 PÅSKADAGEN SOMMARTID BÖRIAR